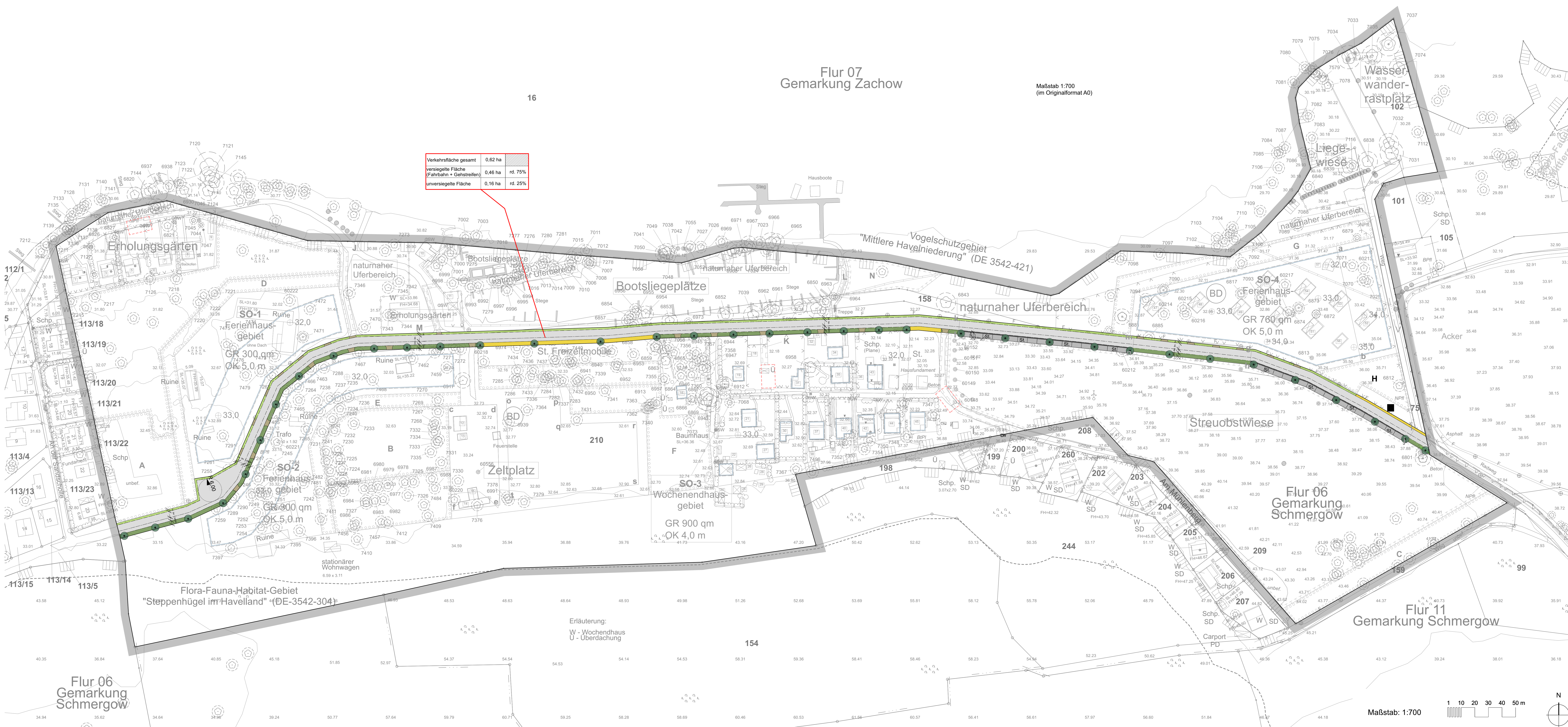
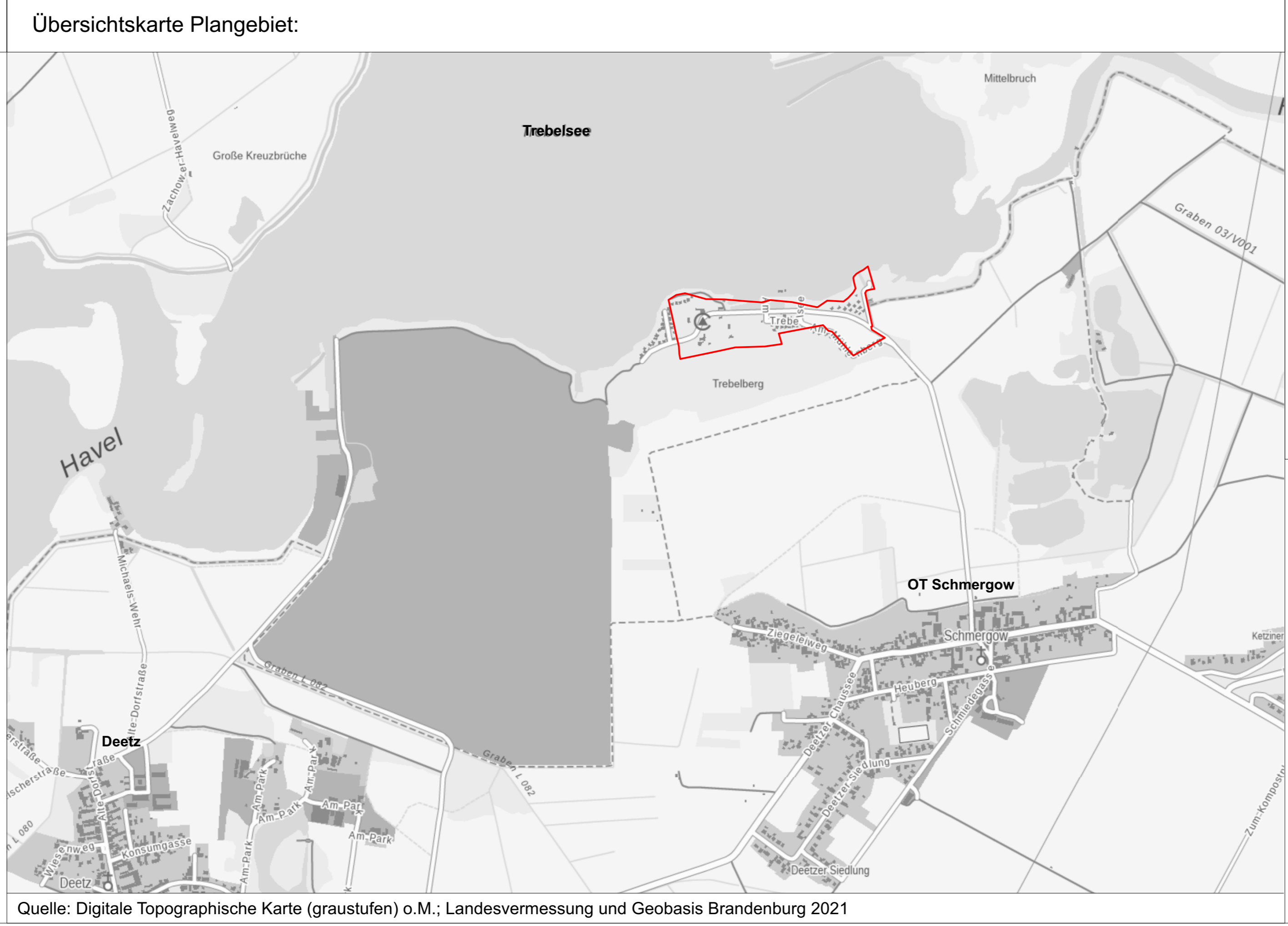


| | | |
|--|---------|---------|
| Verkehrsfäche gesamt | 0,62 ha | |
| versiegelte Fläche (Fahrbahn + Gehstreifen) | 0,46 ha | rd. 75% |
| unversiegelte Fläche | 0,16 ha | rd. 25% |



Zeichnerische Festsetzungen

- Grenze des räumlichen Geltungsbereichs
- Verkehrsfächen**
 - Fahrbahn, Geh- und Fahrradweg
 - Zufahrt Sammelstellplätze
 - öffentlicher Stellplatz
 - Zufahrt
- Grünflächen**
 - Mulde
 - Randstreifen
- Maßnahmen zum Schutz, zur Pflege und zur Entwicklung von Natur und Landschaft**
 - Straßenbaum



Gemeinde Groß Kreutz (Havel)
OT Schmergow
Bebauungsplan Sondergebiet
"Freizeit und Erholung am Trebelsee"

Konzeptionelle Straßenplanung

Fassung vom 03. April 2024

Planungsträger:
Gemeinde Groß Kreutz (Havel)
Potsdamer Landstraße 49b
14550 Groß Kreutz (Havel)

Bebauungsplan:
SR - Stadt- und Regionalplanung
Dipl.-Ing. Sebastian Rhode
Freischaffender Stadtplaner AKB
Maaßenstraße 9, 10777 Berlin

